

# СОДЕРЖАНИЕ

- |    |   |    |   |
|----|---|----|---|
| 4  | ДЕКАНАТ   | 20 | ВНЕУЧЕБНАЯ<br>ДЕЯТЕЛЬНОСТЬ                        |
| 9  | ДОРОГА В РОССИЮ   | 20 | ЦЕНТР<br>МЕЖКУЛЬТУРНОЙ<br>КОММУНИКАЦИИ<br>(ЦМК)   |
| 16 | ЗДОРОВЬЕ  | 21 | МЕЖДУНАРОДНЫЙ<br>СТУДЕНЧЕСКИЙ<br>ОФИС НИУ «БЕЛГУ» |
| 16 | АПТЕКИ  | 22 | КЛУБ «ДОБРО<br>ПОЖАЛОВАТЬ<br>В РОССИЮ»            |
| 17 | ТРАНСПОРТ   | 23 | БИБЛИОТЕКА<br>НИУ «БЕЛГУ»                         |
| 17 | АВТОБУСЫ  | 24 | СОЦИАЛЬНАЯ<br>И КУЛЬТУРНАЯ<br>АДАПТАЦИЯ           |
| 17 | ТАКСИ   | 24 | ПСИХОЛОГИЧЕСКАЯ<br>СЛУЖБА<br>НИУ «БЕЛГУ»          |
| 18 | ПОЛЕЗНЫЕ<br>ССЫЛКИ  |    |   |
| 18 | РУССКИЙ ЯЗЫК  |    |   |
| 19 | ЦЕНТР<br>ИНОЯЗЫЧНОГО<br>ОБРАЗОВАНИЯ<br>И АКАДЕМИЧЕСКОГО<br>ПИСЬМА |    |   |

Виртуальный тур. УК №1  
(ул. Студенческая, 14)



## Виртуальный тур УК №2 (ул. Победы, 85)



**КУЧМИСТЫЙ****Владислав Анатольевич**

Руководитель  
подготовительного факультета  
Корпус 02, ауд. 266  
Тел. +7 4722 30-13-99

**НАЗАРЕНКО****Елена Борисовна**

Заместитель руководителя  
подготовительного факультета  
Корпус 01, ауд. 330  
Тел. +7 4722 30-11-16

**КОТЯШ****Ирина Анатольевна**

Секретарь  
подготовительного факультета  
Корпус 01, ауд. 330  
Тел. +7 4722 30-10-40

---

Корпус 01, ауд. 328  
Тел.: +7 4722 30-20-50  
+7 4722 30-20-51



**КОРОЛЬКОВА**  
**Светлана Викторовна**  
Заместитель руководителя  
по учебно-методической работе

**ФУНИКОВА**  
**Светлана Васильевна**  
Заместитель руководителя  
по социально-воспитательной  
работе



---

**ГЛАВНЫЕ ПОМОЩНИКИ – ТЬЮТОРЫ****БОЧАРОВА****Ирина Владимировна**

Тьютор

Тел. +7915-562-77-23

Корпус 01, ауд. 305 (2)

**ПЕТРЯЕВА****Анастасия Юрьевна**

Тьютор

Корпус 01, ауд. 328

Тел. +7996-307-88-90

**ШЕЕНКО****Иван Игоревич**

Тьютор

Тел. +7950-718-02-11

Корпус 01, ауд. 328

---

**ГЛАВНЫЕ ПОМОЩНИКИ – ТЬЮТОРЫ****ГИРЕНКО****Наталья Алексеевна**

Тьютор

Тел. +7910-226-01-44

Корпус 01, ауд. 305 (2)

**ЭЛЬ МХАДИ****Фатима Зохра**

Тьютор

Тел. +7915-570-92-47

Корпус 01, ауд. 328

**ПРОНИНА****Анастасия Александровна**

Тьютор

Тел. +7980 326-73-74

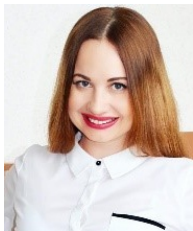
Корпус 01, ауд. 305 (1)



---

## МЕЖДУНАРОДНЫЙ ИНФОРМАЦИОННЫЙ ЦЕНТР НИУ «БелГУ»

В университете круглосуточно функционирует **Международный информационный Центр НИУ «БелГУ»**, который консультирует иностранных студентов и обучающихся по вопросам академического, социально-бытового и иного плана, оказывает им поддержку, а также взаимодействует со структурными подразделениями университета в целях оказания своевременного информирования иностранных студентов и обучающихся.



**РОГОВА**

**Анна Владимировна**

Директор международного  
информационного центра

Тел. +7 4722 24-54-07 (директор)

Почта: [interhelp@bsu.edu.ru](mailto:interhelp@bsu.edu.ru)

+7 4722 24-54-08, 24-54-09

(операторы)

Корпус 01, ауд. 301



**Шаг 1.** Я направляю письмо на почту.

Почта: inter@bsu.edu.ru

Мои документы: А) Паспорт; Б) Заполненная анкета.

**Шаг 2.** Я заполняю и подписываю договор об оказании услуг.



**Шаг 3.** Центр экспорта образовательных услуг направляет квитанцию на оплату обучения и гос.пошлины.

**Шаг 4.** Я оплачиваю обучение и гос. пошлину и отправляю фото чеков об оплате в Центр экспорта образовательных услуг.



**Шаг 5.** Центр экспорта образовательных услуг отправляет мне приглашение в Белгородский университет.

**Шаг 6.** Я получаю визу в консульстве страны проживания.



**Шаг 7.** Я покупаю билет и сообщаю о дате выезда в Центр экспорта образовательных услуг и курирующему меня тьютору (телефоны тьюторов смотри в разделе «ДЕКАНАТ»)

## ЗАДАЧИ В БЕЛГОРОДЕ

**Шаг 1.** Я получаю в аэропорту миграционную карту.



*Миграционную карту выдают на паспортном контроле, если вы летите самолетом. Если вы едете поездом, проводник выдаст ее до пересечения границы !!! Необходимо проверить содержание миграционной карты:*

- Номер паспорта;
- Дата рождения;
- Фамилия, имя, отчество;
- Код визы;
- Срок действия визы;
- Цель визита (обязательно – УЧЕБА)!!!

*В случае ошибки обратиться к пограничнику*

**Шаг 2.** Я еду из аэропорта Белгорода в Белгородский университет на подготовительный факультет (смотри, как добраться до университета в разделе «Транспорт»). **Адрес:** улица Студенческая, дом 14.



**Шаг 3.** Перед посещением университета я сдаю ПЦР-тест на COVID.

### Центры сдачи ПЦР-теста на COVID

• **Поликлиника «НИУ БелГУ»**

ул. Студенческая, 14, общежитие №3, процедурный кабинет (вход со двора), с 8:00 до 11:30 (забор мазка ПЦР) с 8:00 до 14:00 (кровь на антитела).

• **Белгородская областная клиническая больница Святителя Иоасафа**

Ул. Некрасова, 8/9, с 8:00 до 19:00 (забор мазка ПЦР)

## ЗАДАЧИ В БЕЛГОРОДЕ

**Шаг 4.** Я иду в деканат.

Телефон: +7 4722 30-20-50, 30-20-51.

Корпус 01, ауд. 328. Заместители руководителя:

Светлана Викторовна Королькова,

Светлана Васильевна Фуникова.

**Шаг 5.** Я получаю квитанцию на оплату общежития.

Извещение	<p align="center"><b>НИУ «БелГУ»</b>          ИНН 3123035312; КПП 312301001; ОКАТО 14401365000;          р/с № 40503810207004000002 в Белгородском отделении №8592          ОАО «Сбербанк России»; БИК 041403633; кор/счет          30101810100000000633;          КОД 07430201010010000130 Проведение экспертизы ИДО          студента (-ки) – <b>ФАМИЛИЯ ИМЯ</b>          по договору № <b>012345-80-21</b></p>	
	Назначение платежа	Сумма
Кассир	Плата за пользование жилым помещением, коммунальные услуги и дополнительные бытовые услуги	<b>000</b>
	ФИО плательщика _____ Адрес плательщика _____	
	Подпись плательщика _____	Дата _____

Я оплачиваю квитанцию в банке.

Адрес банка: улица Некрасова, 5Б/8;

Режим работы: 09:00-18:00.

QR-код направляет  
на карту с отметкой  
адреса банка.



**Шаг 6. Общежитие.** Я отдаю квитанцию заведующей общежитием.

## ЗАДАЧИ В БЕЛГОРОДЕ

## АДРЕСА ОБЩЕЖИТИЙ НИУ «БелГУ»

**Общежитие №1,3** (ул. Студенческая, 14).

Заведующая – Виноградова Ксения Олеговна.  
Тел: +7 4722 34-18-31.

**Общежитие №2** (ул. Студенческая, 14).

Заведующая – Солодилова Наталья Александровна. Тел.: +7 4722 34-19-79.

**Общежитие №4** (ул. Победы, 85).

Заведующая – Зарубина Лариса Владимировна.  
Тел.: +7 4722 30-14-88.

**Общежитие №5** (ул. Студенческая, 14).

Заведующая – Гродня Юлия Александровна.  
Тел.: +7 4722 30-18-49

**Шаг 7.** Я иду в кабинет отдела паспортно-визовой работы управления регистрации, размещения и визовой поддержки, чтобы стать на миграционный учёт.



Адрес: улица Студенческая, 14, общежитие №2, кабинет 102. Ведущий специалист паспортно-визовой работы **Петухова Ирина Васильевна**.  
Тел. +7 (4722) 30-18-48.

**Шаг 8.** Я беру с собой следующие документы:

1. Копия паспорта (3 экземпляра)
2. Копия визы (3 экземпляра)
3. Копия регистрации (если я проживал в хостеле на территории России) (1 экземпляр)

## ЗАДАЧИ В БЕЛГОРОДЕ

4. Копия миграционной карты (4 экземпляра)
5. 2 фото  $\frac{3}{4}$  (МАТОВЫЕ)
6. Квитанция об оплате государственной пошлины на продление визы.
7. Договор об оказании платных образовательных услуг (1 копия всех страниц)

## КВИТАНЦИЯ НА ОПЛАТУ

Госпошлина за визу – 1 600 рублей (оплатить в любом банке)

КПП 312301001

ИНН 3123021870

ОКТМО 14701000

Р/с 40102810745370000018 УФК по Белгородской области (УМВД России по Белгородской области)

БИК 011405102

Код бюджетной классификации 18810806000010011110

## «ГДЕ Я МОГУ СДЕЛАТЬ КОПИЮ ДОКУМЕНТОВ?»

- Компьютерные классы НИУ «БелГУ»  
Адрес: ул. Студенческая, 14, корпус №1  
(этаж 2, аудитория 233)  
Время работы: 9:00-18:00
- Издательский дом «БелГУ»  
Адрес: ул. Победы, 85, корпус15,  
аудитория 1-1  
Время работы: 9:00-18:00  
Тел: +7 4722 30-14-45
- Научная библиотека им. Н.Н. Страхова НИУ «БелГУ»  
Адрес: ул. Студенческая, 14, корпус 4, аудитория 209  
Время работы: 9:00-18:00



## ПАМЯТКА

**Памятка для иностранных граждан и лиц без гражданства, прибывших в Российскую Федерацию с учебной целью на срок более 90 дней.**

Уважаемый иностранный студент НИУ «БелГУ»!

Согласно миграционным законам Российской Федерации, ты должен:

**1. В ОГБУЗ «Белгородский центр по профилактике и борьбе со СПИД и инфекционными заболеваниями»** (адрес: ул. Садовая, д. 122А, проезд от остановки «Студенческая улица» в сторону улицы Железнякава любым автобусом) **сдать анализы и пройти медицинский осмотр** с 08.00 до 11.30 в будние дни. При себе иметь паспорт, нотариально заверенную копию паспорта сделанную на территории РФ, регистрацию. На следующий день получить документ о прохождении медицинского осмотра в **ОГБУЗ «Белгородский центр по профилактике и борьбе со СПИД и инфекционными заболеваниями»** с 14.00 до 16.00.

**2. Подойти в деканат подготовительного факультета (корпус 1, кабинет 328)** с документами о прохождении медицинского осмотра, чтобы записаться на дактилоскопию и фотографирование в Отдел по вопросам миграции по г. Белгород.

**3. В назначенный день подойти в Отдел по вопросам миграции по г. Белгород** (адрес: ул. Николая Островского, д. 25, 2 этаж) для дактилоскопической регистрации и фотографирования. При себе иметь:

- Национальный паспорт (оригинал + копия).
- Нотариально заверенный перевод паспорта, сделанный на территории РФ (оригинал + копия).
- Медицинское заключение (оригинал + копия).
- Сертификат на отсутствие наркозависимости (оригинал + копия).
- Сертификат ВИЧ (оригинал + копия).
- Регистрацию (оригинал + копия).
- Миграционная карта (оригинал + копия).
- Копию визы (если заехал в РФ в визовом порядке).

Папка «Дело» (скоросшиватель приобрести в магазине канцтоваров)

## ЗАДАЧИ В БЕЛГОРОДЕ

**Шаг 9.** Я прохожу медицинскую комиссию в два этапа:

**Этап 1.** Белгородский центр профилактики и борьбы со СПИД.

Адрес: ул. Садовая, 122А.

Режим приема студентов: с 8:00 до 10:30. Получение результатов на следующий рабочий день с 14:00.

Тел.: +7 4722 34-52-10, +7 4722 34-53-50,  
+7 4722 34-03-49

**Этап 2.** Поликлиника НИУ «БелГУ»

2.1. ТЕРАПЕВТ

Адрес: Общежитие №1, этаж 2, кабинет 7.

2.2. СДАЧА АНАЛИЗОВ

Адрес: ул. Студенческая, 14; корпус 6.

Тел.: +7 4722 24-56-30, +7 4722 30-18-71

**ВАЖНО!!!**

В первую очередь я иду в Белгородский центр профилактики и борьбы со СПИД. Там я сдаю основные анализы для прохождения дактилоскопии.

На следующий день после 14:00 я возвращаюсь для получения результатов.

Утром следующего дня я направляюсь в Поликлинику «БелГУ» в общежитие №1 для получения медицинских направлений (я беру с собой **обязательно** анализ кала, копии медицинских заключений из Центра борьбы со СПИД). С направлениями я иду в корпус 6, сдаю анализы и с чеками возвращаюсь к терапевту для получения справки на поселение в общежитие.

112

ЕДИНЫЙ НОМЕР ЭКСТРЕННЫХ СЛУЖБ



101

ЕДИНЫЙ  
ТЕЛЕФОН  
ПОЖАРНЫХ  
И СПАСАТЕЛЕЙ

102

ПОЛИЦИЯ

103

СКОРЯЯ  
ПОМОЩЬ

104

АВАРИЙНАЯ  
ГАЗОВАЯ  
СЛУЖБА

## 1. Аптека НИУ «БелГУ»

(ул. Студенческая, 14, корпус 4, 1 этаж).

Режим работы:

9:00 - 17:00

тел.: +7 4722 30-18-96

Pharmacy



## 2. Аптека НИУ «БелГУ»

(ул. Победы, 85, корп. 17 НИУ «БелГУ»)

Режим работы:

8:30 - 20:00

Тел.: +7 4722 30-10-90



## АВТОБУСЫ

Уважаемые студенты, в Белгороде, как и во всей России, функционирует приложение **«Яндекс. Транспорт»**, в котором вы можете найти подходящий для вас транспорт.

Пользоваться приложением очень просто. Ваш телефон определяет местоположение объекта на карте. Затем вы выбираете пункт назначения, а приложение подбирает наилучший путь для вас.



«Яндекс. Транспорт»

## ТАКСИ



**Яндекс Go (Яндекс.Такси)**



Тел.: +7 4722 25-55-52

**Такси Uber**



**Городское такси**



Тел.: +7 4722 710-710  
+7 4722 78-78-78

## ОНЛАЙН-ПЛАТФОРМЫ



## ОНЛАЙН-КНИГА

МОБИЛЬНЫЕ  
ПРИЛОЖЕНИЯTORFLGO 

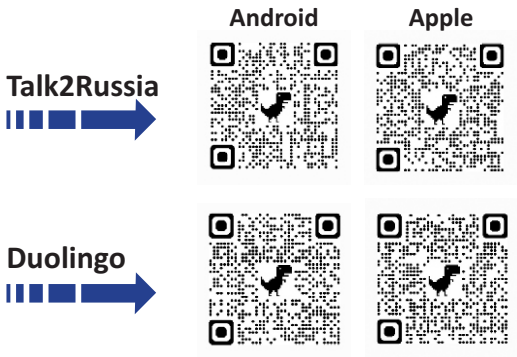
(тестирование  
по русскому языку  
как иностранному через  
мобильное приложение)

Android



Apple





## ЦЕНТР МЕЖДУНАРОДНОГО И ИНОЯЗЫЧНОГО ОБРАЗОВАНИЯ

Адрес: ул. Победы, 85, Корпус № 12,  
8-й этаж, кабинет 8-7  
Тел: +7 4722 30-13-19.  
E-mail: FL@bsu.edu.ru



В данном Центре вы можете:

- **СДЕЛАТЬ ПЕРЕВОД НА ИНОСТРАННЫЕ ЯЗЫКИ ОБРАЗОВАТЕЛЬНОЙ ДОКУМЕНТАЦИИ**
- Оформить Европейское приложение к диплому
- Получить сертификат на уровень владения иностранным языком
- Записаться на ежегодную Международную языковую школу

## ЦЕНТР МЕЖКУЛЬТУРНОЙ КОММУНИКАЦИИ (ЦМК)



ЦМК является единой площадкой для проведения творческих, учебных и культурных мероприятий, участниками которых являются представители разных национальностей, обучающиеся в НИУ «БелГУ».



В Центре **Вам будет интересно:**

- Обсудить актуальные проблемы;
- Поделиться впечатлениями;
- Развить навыки иноязычной речи, общаясь с носителями языка;
- Реализовать творческий потенциал;
- Приобрести новых друзей, узнать о культуре, истории и традициях разных стран мира, не выезжая за пределы России.

## МЕЖДУНАРОДНЫЙ СТУДЕНЧЕСКИЙ ОФИС НИУ «БелГУ»



Офис занимается адаптацией иностранных студентов и повышением уровня академической мобильности.



### Наши задачи:

- помочь студентам по обмену адаптироваться на новом месте;
- повысить навыки разговорных английского, немецкого, французского, испанского, китайского и русского языков;
- проводить мероприятия, направленные на межкультурную коммуникацию студентов.


## КЛУБ «ДОБРО ПОЖАЛОВАТЬ В РОССИЮ»



Основной целью клуба является помощь в адаптации иностранным и иногородним студентам, налаживание и облегчение процесса коммуникации между иностранными и российскими обучающимися, а также помощь в решении всевозможных вопросов и проблем.

В клубе вы сможете:

- реализовать себя в организации и освещении мероприятий;
- пообщаться с единомышленниками;
- расширить список полезных знакомств;
- быть всегда в курсе актуальных событий.

О других студенческих объединениях НИУ «БелГУ» вы можете узнать на сайте университета, перейдя по QR-коду 



ПОДРАЗДЕЛЕНИЕ		Режим работы: понедельник – пятница
Научная библиотека им. Н.Н. Страхова НИУ «БелГУ»		Понедельник - пятница: с 9:00 до 18:00
<b>Ул. Победы, 85 (корпус 15)</b>		
к.1-26	Абонемент и читаль- ный зал	Понедельник - пятница: с 9:00 до 18:00 Суббота: с 9:00 до 16:00
	Сектор учёта и реги- страции пользователей Книжный киоск	Понедельник- пятница: с 9:00 до 18:00
<b>Ул. Студенческая, 14 (корпус 4, этаж 2,3)</b>		
к. 204	ЭТАЖ 2 Читальный зал откры- того доступа	Понедельник- пятница: с 9:00 до 18:00 Суббота: с 9:00 до 16:00
к. 209	Абонемент универ- сальной литературы	
к. 305	ЭТАЖ 3 Абонемент художес- твенной литературы	Понедельник- пятница: с 9:00 до 18:00
к. 205	Сектор учёта и реги- страции пользователей	

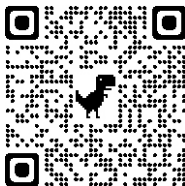


## ПСИХОЛОГИЧЕСКАЯ СЛУЖБА НИУ «БелГУ»

Адрес: ул. Студенческая, 14  
(корпус 4, офис 503, этаж 5)  
Тел.: +7 (4722) 30-18-14,  
+7 (910) 745-48-82  
Почта: psyoffice@bsu.edu.ru



Уважаемые студенты, приехав в Россию, вы окажетесь в новой культурной и социальной среде вдали от привычного окружения. В связи с этим очень актуальна тема вашей адаптации в новой стране. Для человека приспособление к новой среде часто является стрессовым событием.





## СОЦИАЛЬНАЯ И КУЛЬТУРНАЯ АДАПТАЦИЯ

*Принято выделять пять стадий адаптации к новой социокультурной среде.*



1. Первую стадию называют **«медовым месяцем»**, когда человек воодушевлен и полон энтузиазма и замечает только положительные черты;

2. На второй стадии начинают проявляться первые сложности, ощущаются культурные различия, **дискомфорт**, появляется неуверенность в своих силах. В это время человек начинает тяготеть к своей культуре, кругу общения на родном языке;

3. Третья стадия – **критическая**. Чужая среда может восприниматься болезненно, может возникать чувство одиночества, беспомощности, раздражения. На этом этапе человек близок к тому, чтобы бросить задуманное, потому особенно важна социальная и психологическая поддержка со стороны окружающих;

4. На четвертой стадии человек постепенно выходит из кризиса, находит конструктивные решения, учится справляться с трудностями, к нему **возвращается уверенность** и оптимизм.

5. Наконец, на пятой стадии человек достигает полной, или долгосрочной адаптации, сопоставимой с его **адаптацией в родной среде**.

## КАК ПЕРЕЖИТЬ ТРУДНОСТИ АДАПТАЦИИ?

- Старайтесь упорядочить свой режим дня, чтобы не создавать дополнительный стресс для организма. Полноценный сон, здоровое питание, физическая активность помогут вам снизить влияние стресса на организм.
- Заведите привычку выполнять задания вовремя. Не накапливайте задолженности по учебе, чтобы не приходилось одновременно сдавать много дисциплин.
- Расширяйте свой круг общения, не замыкайтесь, будьте открыты.
- Уделяйте время творчеству, хобби.
- Не забывайте про физическую активность.
- В трудные моменты вспоминайте, для какой цели вы здесь. Помните, что трудности закаляют характер!



## КАК ПОЗНАКОМИТЬСЯ С МЕСТНЫМИ ЖИТЕЛЯМИ?

*О русских людях иногда можно услышать мнение иностранцев, что они хмурые, неразговорчивые и редко улыбаются. Широко известна в мире фраза «загадочная русская душа». Мы призываем вас не становиться заложниками этих стереотипов, а смелее знакомиться с местным населением.*



**Дадим самые общие рекомендации.**

**1.** Самый простой и естественный способ познакомиться – это клубные объединения, секции, занятия, игры, где собираются люди по интересам. Информацию о секциях и занятиях смотрите в разделе «Внеучебная деятельность».

**2.** Подружитесь с людьми, которые живут по соседству. Для установления общения с соседями небольшая помощь, приветливое общение или угощение могут стать началом добрых отношений.

**3.** В России, как правило, не принято знакомиться на улице. Несмотря на это, разговор можно завести с россиянами на различных уличных фестивалях и концертах. Вопрос о смысле и назначении традиции, названии блюда или предмета местного промысла могут помочь начать разговор. Некоторые примеры фраз для начала общения:

- Здравствуйте! Скажите пожалуйста, как называется это блюдо?
- Из чего состоит это блюдо?
- Почему в России есть традиция ... (название традиции)?



Люди, как правило, очень активно отвечают на просьбу дать совет:



- В какой музей или парк лучше сходить?
- Какое блюдо попробовать?
- В каком кафе подаётся русская кухня?

**4.** Называйте человека так, как он вам представился: это может быть имя и отчество, полное имя или краткое.

**5.** Обращение на «Вы» используется в деловом общении, с незнакомыми людьми и с теми, кто старше по возрасту. Однако считается нормальным по общей договоренности использовать обращение на «ты».

**6.** Научитесь увлекательно рассказывать о своей стране, ее культуре и традициях.



---

ГИД ИНОСТРАННОГО СТУДЕНТА  
НИУ «БелГУ»



---

ГИД ИНОСТРАННОГО СТУДЕНТА  
НИУ «БелГУ»



---

ГИД ИНОСТРАННОГО СТУДЕНТА  
НИУ «БелГУ»



---

ГИД ИНОСТРАННОГО СТУДЕНТА  
НИУ «БелГУ»

